

DISCUSSIONE SUGLI INDIRIZZI E LE MODALITÀ OPERATIVE

---

# Il futuro dell'agglomerato luganese

# Introduzione

---

- Il **futuro del Luganese**, un tema che ci coinvolge tutti.
- Reputiamo di primaria importanza ricercare un modo di procedere e operare delle scelte che sia **trasparente**, **partecipativo** e **condiviso**.
- Prima ancora di iniziare a discutere sul **cosa fare**, si devono fissare le regole sul **come fare** a elaborare e decidere le proposte pianificatorie

# Il bene e il male del Luganese

---

## IL BENE

- Forte dinamica di sviluppo
- Efficienza, benessere
- Attrattiva paesaggistica

## IL MALE

- **Mobilità congestionata (autostrada compresa)**
- **Sparpagliamento degli insediamenti (crescita a macchia d'olio)**
- **Bassa rilevanza dei trasporti pubblici**

## LA CAUSA PRINCIPALE DEI MALI:

- **Misero rapporto modale d'uso dei trasporti pubblici 1:9**

- *Correggere i mali sfruttando i punti forti del Luganese*

# Le grandi sfide

---

1. Elaborazione del **PR comunale unico per il comune di Lugano**, coordinamento con i PR confinanti.
2. Nuova strategia di sviluppo della **mobilità luganese**. Riorganizzazione dei trasporti pubblici, realizzazione di nuove, efficaci infrastrutture tramviarie e ferroviarie.

# Le condizioni quadro (i paletti)

---

- **Sviluppo centripeto**, cioè densificazione prioritaria di zone prescelte ben servite dai trasporti pubblici;
- **Contenimento delle zone edificabili**, nessun aumento di quelle esistenti e riduzione della loro estensione *dove opportuno*;
- **Investimenti pubblici non distribuiti con l'innaffiatoio**.  
Priorità: prima le infrastrutture poi gli insediamenti.  
L'aumento della mobilità deve essere assorbito dai trasporti pubblici o dalla mobilità lenta o condivisa.

# La partecipazione dei cittadini

---

IL PR deve essere elaborato dal Municipio con metodo partecipativo. Cioè:

- **l'informazione** precisa e completa della popolazione
- la **trasparenza** delle azioni degli enti pubblici
- che sia data ai cittadini e al CC **l'occasione di esprimersi** sulle bozze e sulle varianti di soluzioni preparate dal municipio
- che sia data **risposta motivata** alle osservazioni e alle proposte, aprendo, se opportuno, un dialogo con i loro estensori
- che sia elaborato un **rapporto sulla consultazione**,
- che ci sia un **doppio turno** di consultazione

# Decisioni referendabili

---

L'elaborazione del PR avviene in due fasi (art.25-27 Lst):

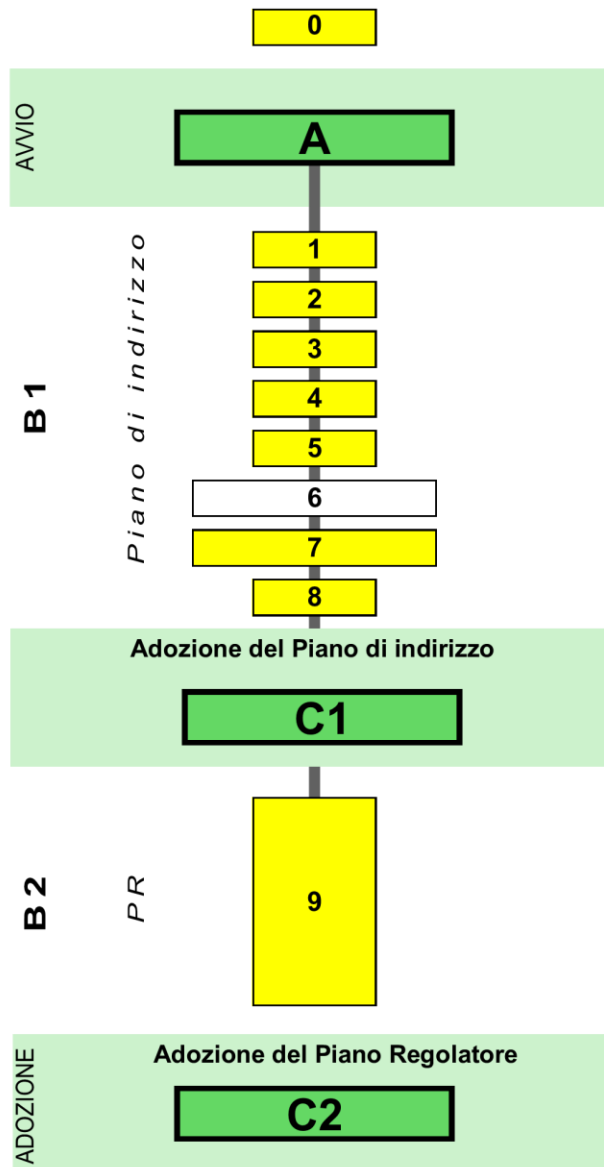
- l'elaborazione del **piano di indirizzo** (PI) valido per tutto il territorio comunale
- l'elaborazione del **progetto di PR**, che può essere redatto per comprensori locali, secondo criteri di priorità.

Devono esser previste decisioni vincolanti al termine di ogni fase.

Le decisioni sono prese dal CC e dovrebbero essere referendabili

È necessario un decreto legislativo comunale che introduca la *nuova base legale*.

# La proposta di modificazione della procedura per l'elaborazione del PR





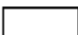
## Fasi di elaborazione del PR

- A Decisione di avvio del PR (CC)
- B1 Allestimento (Mun.)del Piano di indirizzo (PI)
- C1 Adozione del PI (CC)
- B2 Allestimento (Mun.)del Piano regolatore
- C2 Adozione del PR (CC)

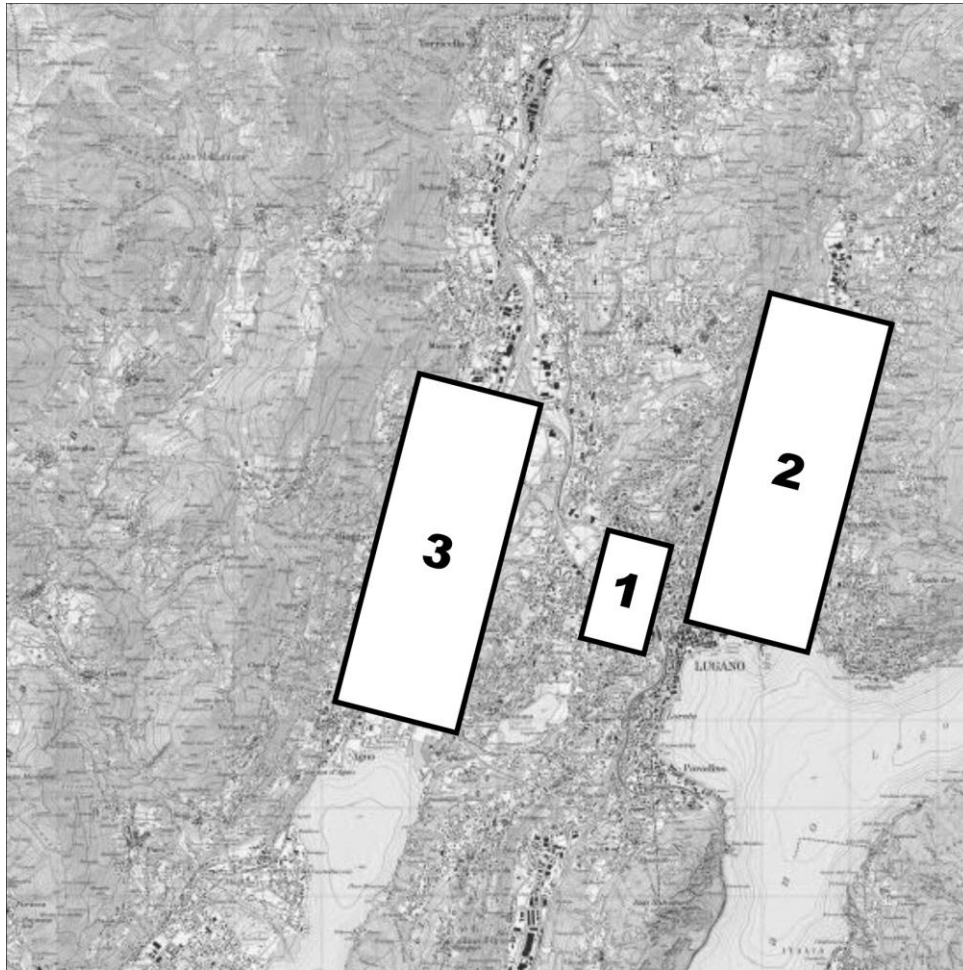
## Legenda

- 0. Studi di base.
- 1. Identificazione dei problemi e dei condizionamenti.
- 2. Studio delle possibili alternative urbanistiche.
- 3. Valutazione degli aspetti di fattibilità, opportunità, compatibilità ambientale delle soluzioni urbanistiche ritenute. Ponderazione degli interessi
- 4. Scelta dell'indirizzo urbanistico auspicato.
- 5. Redazione del Piano di indirizzo.
- 6. Esame preliminare a cura del Dipartimento.
- 7. Informazione a partecipazione della popolazione.
- 8. Adattamento del Piano di indirizzo
- 9. Redazione del progetto di PR.

## Competenze

-  Consiglio Comunale
-  Municipio
-  Dipartimento del territorio

# Esempio di indirizzi

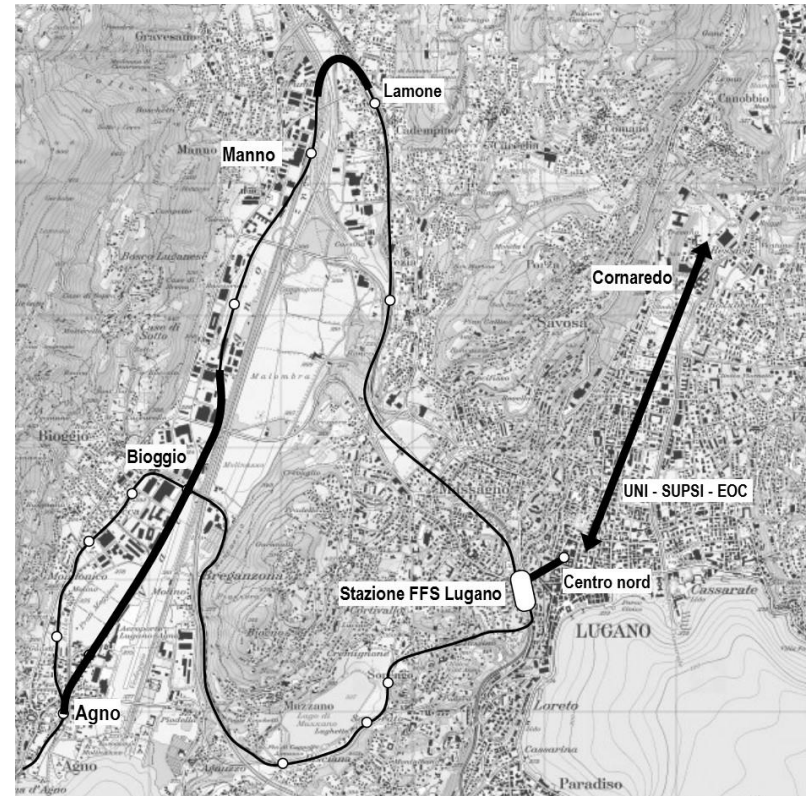


Aree di sviluppo prioritarie

# Esempio di indirizzi



Esempio di parchi pubblici prioritari



Esempio di infrastrutture ferroviarie prioritari (TILO, tram, funicolare)